

「食品微生物検査技士3級」年度養成講座のご案内

令和元年度養成講座のご案内

- ◎「食品微生物検査技士」資格認定制度には1級から3級までありますが、本講座は「食品微生物検査技士3級」を養成するものです。
- ◎ 想定する受講対象者は、
「食品の製造・販売」に携わる方々（製造・販売の現場及び本部のスタッフ等）、「食品微生物検査技士1級、2級」の基礎作りをしたい方々、食品企業へのコンサルに関わる方々、食品微生物や食の安全・安心に関心のある方々等です。
- ◎特徴は、
食品衛生の初心者にも分かりやすく食品微生物、食品衛生、食品衛生管理、法規関係等、製造現場に必要な基礎知識を学べることです。安全な食品の製造・販売に不可欠な知識と衛生管理の基礎技能を修得することが可能です。
- ◎募集期間 令和元年7月10日（水）～令和元年8月10日（土）

1. 制度の概要

(1) 学習概要

1) 通信講座

通信講座用テキスト「食品衛生の基礎」による学習

- ・ WEBにより毎月所定の項目毎に宿題問題を配信
- ・ 宿題問題の解答を送信（採点結果90点未満は送信不可 再度提出）
- ・ 期間 4ヶ月（4ヶ月目は全科目対象）
- ・ スクーリング（1日、任意参加）令和2年1月27日（月）に実施予定

- ① 通信講座の概要は別紙をご参照ください。（但し、一部変更される場合もあります。）
- ② 本養成講座と「食品微生物検査技士1級又は2級」養成講座の重複受講は出来ません。

2) 資格認定試験の実施（令和2年2月15日（土）筆記試験を実施予定）

- ① 合格基準は筆記試験で原則60点以上。実技試験なし。
- ② 合格者に「食品微生物検査技士3級資格認定証」を授与（合格発表2020年3月下旬）
- ③ 資格の有効期間：なし

3) 受講、受験資格

A. 受講資格

受講資格に制限はありません。

B. 受験資格

- ① 所定の養成講座を受講し、修了が認められた者
（受験申込は令和元年12月予定、通信教育受講料とは別に受験料が必要です。）
- ② 受験資格の有効期間：受験資格を取得した日から3年を経過した日の属する年度末まで。

(2) 制度運営機関

この制度は公平性・透明性・専門性を担保するため、高名で経験豊富な先生方で構成されている食品微生物検査技士「資格認定委員会」と「資格試験委員会」の権限で運営されています。

1) 食品微生物検査技士資格認定機関

公益社団法人日本べんとう振興協会

2) 食品微生物検査技士資格認定委員会

[認定委員会委員](五十音順)(◎は委員長)

伊藤 武氏 一般財団法人東京顕微鏡院 食と環境の科学センター名誉所長
麻布大学客員教授 獣医学博士

森田 邦雄氏 NPO 法人食品保健科学情報交流協議会 顧問

小久保 彌太郎氏 公益社団法人日本食品衛生協会 技術参与 獣医学博士

◎小沼 博隆氏 公益社団法人日本食品衛生協会 学術顧問 医学博士

3) 食品微生物検査技士資格試験委員会

[試験委員会委員](五十音順)(◎は委員長)

伊藤 友子氏 公益社団法人日本べんとう振興協会 技術顧問

大西 吉久氏 公益社団法人日本べんとう振興協会 技術顧問 農学博士

尾上 洋一氏 公益社団法人日本べんとう振興協会 技術顧問 医学博士

NPO 法人食品の安全性を確保するための微生物検査協議会 理事
元神奈川県衛生研究所微生物部長

川村 堅氏 女子栄養大学 栄養学部教授 博士(医学)

鈴木 利夫氏 公益社団法人日本べんとう振興協会 技術顧問

◎中川 弘氏 公益社団法人日本べんとう振興協会 技術顧問 獣医学博士
文教大学、服部栄養専門学校 非常勤講師

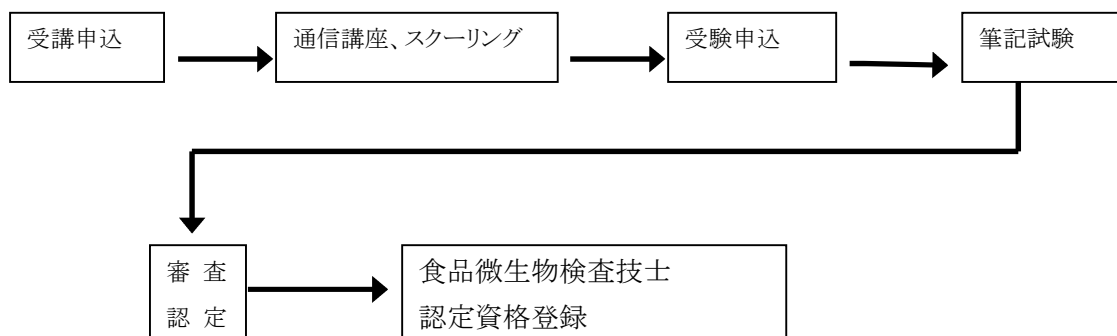
前株式会社 BML フード・サイエンス 常務取締役

元一般財団法人 沖縄県環境科学センター 食品科学部長

並木 章氏 前一般社団法人日本農林規格協会 事務局長

美馬 典城氏 元公益社団法人日本食品衛生協会 主任相談員

2. 認定資格取得までの手続き



※ 資格認定者は、食品微生物検査技士登録者名簿に登録され、認定証が授与されます。更新は不要です。

3. 受講申込みのご案内

(1) 申込受付期間

令和元年7月10日(水)～令和元年8月10日(土)

(2) 申込方法

当協会ホームページよりの申込みとなります。

当協会ホームページ <http://www.bentou-shinkou.or.jp>

「食品微生物検査技士 養成講座受講生」の受講申請フォームに必要事項を入力し送信してください。

受講申請後速やかに受講料のお振込をお願い致します。(振込用紙の送付はございません。)

受講料振込先は最終ページをご参照下さい。

申請後取消をされる場合はホームページの「お問い合わせフォーム」よりご連絡下さい。

振込が未済の場合、入金確認後にテキストの送付を致します。

なお、会社振込み等によるご連絡は、お問い合わせフォームの検査技士等に関するお問い合わせをご使用ください。

(3) その他

- ・過年度の受講者で、通信講座を改めて受講し、受験資格を得ようとする場合も新規受講申し込みが必要です。
- ・受験有資格者で、今年度の資格認定試験のみを受験される方は「受講申込」の必要は有りません。

4. 受講料

(1) 当協会会員及び賛助会員の従業者 21,600円 (税込)

(2) 非会員の従業者及び個人 27,000円 (税込)

なお、資格試験の受験料として、令和元年12月(予定)の受験申込み時に11,000円(税込)を改めて申し受けます。

5. 受講申込後のスケジュール

(1) 通信講座期間 令和元年9月1日～令和元年12月末日(4か月間)

(2) 資格認定試験 令和2年2月15日(土)予定

(3) 合格者の発表 令和2年3月下旬

受講申込に関する問合せ先	受講料等振込み先
<p>公益社団法人日本べんとう振興協会 検査技士事務局 東京都中央区日本橋小伝馬町 15-15 食糧会館 5F</p> <p>TEL 03-5643-5611 FAX 03-5643-5612</p> <p>HP :http://www.bentou-shinkou.or.jp</p>	<p>銀行・支店名:三井住友銀行 麹町支店 口座種類 : 普通預金 口座番号 : 8979477 預金口座名 :公益社団法人日本べんとう振興協会</p>